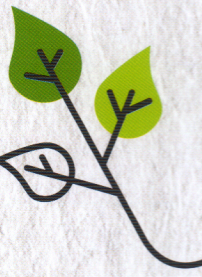




STLÁČAJME ODPAD!

UŠETRÍME MIESTO NIelen V KONTAJNERI

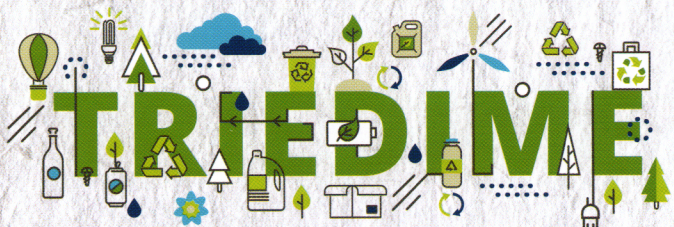


- NESTLAČENÝ ODPAD ZBYTOČNE ZABERÁ VEĽA MIESTA A V KONEČNOM DÔSLEDKU ZBEROVÁ SPOLOČNOSŤ ODVÁŽA VZDUCH. PLATÍ TO NAJMÄ PRE PLASTOVÉ FĽAŠE, KARTÓNOVÉ KRABICE ČI PLECHOVKY. PRETO JE VEĽMI DÔLEŽITÉ OBAL PRED VYHODENÍM STLÁČIŤ A ZMENŠIŤ JEHO OBJEM.
- DO NÁDOBY S OBJEMOM 1100 L SA ZMESTÍ PribližNE 733 STLÁČENÝCH 1,5-LITROVÝCH PET FLIAŠ. AK BY SME ICH VYHODILI NESTLAČENÉ, ZMESTILO BY SA ICH TAM LEN 200. TO JE TAKMER ŠTVORNÁSObNE MENEJ.
- AK SA ODPAD PRED VYHODENÍM NESTLAČÍ, KONTAJNER ČI VRECE SA PLNIA RÝCHLEJŠIE A ĎALŠÍ ODPAD SA UŽ DO NICH NEZMESTÍ.
- ČÍM VIAC ODPADU SA ZMESTÍ DO KONTAJNERA ALEBO VRECA, TÝM VIAC SA ZNÍŽI INTERVAL ZVOZU. MENEJ JÁZD ZNAMENÁ ČISTEJŠÍ VZDUCH.

STLÁČANIE ODPADU PRED VYHODENÍM = ČISTEJŠÍ VZDUCH!




AK SPRAVNE



SVET JE KRAJŠÍ

MAJTE NA PAMÄTI NASLEDOVNÉ PRAVIDLÄ
A INFORMUJTE O NICH AJ SVOJICH OBČANOV.



1. SNAŽTE SA ODPAD NETVORIŤ VÔBEC.
2. ZÄLOHOVANÉ OBALY NEPATRIA DO KOŠA, VRÄTE ICH DO PREDAJNE.
3. DODRŽIAVAJTE FAREBNÜ ABECEDU TRIEDENIA:
SKLU PATRÍ ZELENÄ, PAPIERU MODRÄ, PLASTOM ŽITÄ, KOVOM ČERVENÄ A NÄPOJOVÝM KARTÓNOM ORANŽOVÄ FARBA. NÄPOVIE VÄM AJ OZNÄČENIE NA OBALE:
...
RIÄĎTE SA PRAVIDLAMI SVOJEJ OBCE.
4. LEN VYTRIEDENÝ ODPAD SA DÄ ZHODNOTIŤ A RECYKLOVAŤ.
5. TRIEDĚTE ODPAD, OPLÄTÍ SA TO. ZA VYTRIEDENÝ ODPAD OBČAN NEPLÄTÍ, JEHO ZBER HRADIA VÝROBCOVIA PROSTREDNÍCTVOM OZV ENVI - PAK.

